

Tutorial: Make básica para o trabalho





Começo com cara de C* e sobrancelhas de palhacinho triste...



Uso o corretivo Studio Finish NW30, da MAC. O corretivo da linha do Duda Molinos funciona da mesma forma.



Aplico com os dedos, dando leves batidas ao invés de esfregar o produto no olho.

PS: Gostou do meu esmalte? :)



Depois, misturo a base (Satinfinish NC42, MAC - um tom acima do meu normal) com o hidratante facial (Bare Vitamins, Bare Escentials) para suavizar a cobertura.



Faço pontinhos em todo o rosto e...

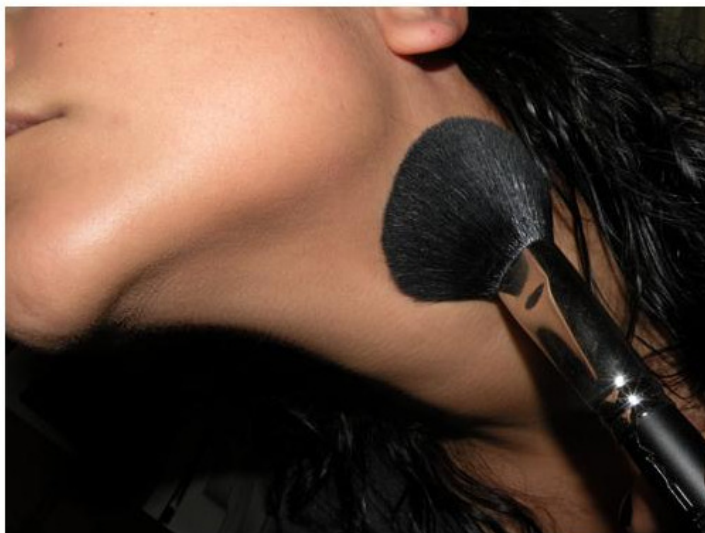


Espalho tudo com os dedos, de dentro para fora do rosto e de cima para baixo. Passo um pouco da linha do mandíbula para o pescoço, pra não ficar com cara de creuza mascarada.

PS: Sério, vocês não adoraram o meu esmalte? * rs rs *



Aplico pó (Studio Fix NC40, MAC) para "assentar" a base e o corretivo.



Passo um pouco no pescoço também.



Aplico bronzeador (Mosaico Avon) para ressaltar as maçãs do rosto.



Faço cara de peixinho e passo o bronzer, acompanhando a linha da foto acima.



Passo um pouco do bronzer abaixo da linha do mandíbula para definir mais o rosto.



Esfumo a linha marcada do bronzer com movimentos de "bolinha".



O blush tem tons de canela (Gingerly, MAC), mas na foto ele ficou com essa cor clara..



Faço um sorrisinho cretino e aplico o blush na área "gordinha" das bochechas.



Utilizo o Mineralize Skinfinish Porcelain Pink (MAC) como iluminador.



Aplico no topo das maçãs do rosto e também nas têmporas, fazendo um formato de "C".



Para abrir o olho, passo o Eye Bright (Benefit). Qualquer sombra iluminadora ou lápis rosinha/bege dá o mesmo efeito.



Aplico na margem da sobrancelha e no canto interno do olho.



Esfumo com o dedo.



Delineio só a parte de cima do olho com lápis preto (Lápis Retrátil, Panvel).



Para fazer uma linha bem fina, não forço ou esfrego com força o lápis no olho.

O segredo aqui é ter mão leve. Não precisa fazer o traço de uma vez só. Acho mais fácil delinear aos poucos, para não acabar com uma linha muito grossa ou torta no olho.



Passo uma primeira camada de rímel, utilizando o Volume Flash (Rimmel London).



Passo uma segunda camada, dessa vez com o Diorshow Black Out (que é meio ruim), para dar um ar bem preto aos cílios.



Dany, essa foto é para você :)

Escovo as sobrancelhas com um pincel próprio. O da foto veio de brinde com um espelho que comprei nas Americanas.



Olho pronto.



Passo um balm (Nivea Lip Care) nos lábios para hidratar. Depois, aplico o batom (Terra do Sol, o Boticário).



Completo com gloss (Liquid Glass Beige, Jesse's Girl).



E pronto!!

2beauty.com.br