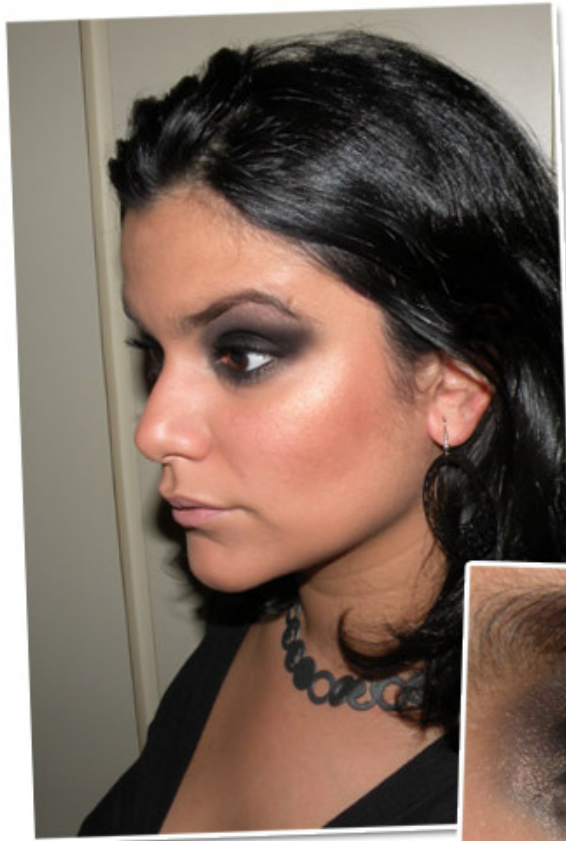


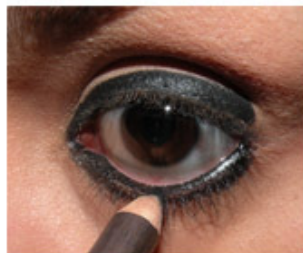
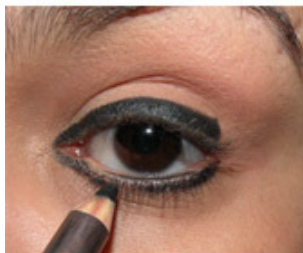
***Tutorial: Paxadin' preto***





*Como este make é bem escurinho, vou fazer primeiro o olho e só depois que ele estiver pronto, farei o make da pele (base, pó, etc).*

*Começo passando corretivo em toda a área dos olhos e um primer de sombra nas pálpebras.*



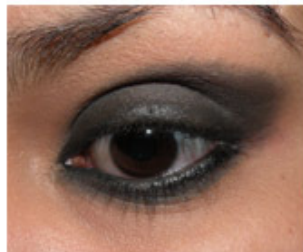
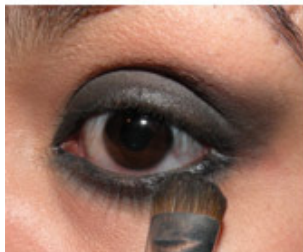
*Delinieo o olho com lápis preto Natura Kajal. Faço um traço grosso na linha dos cílios superiores e um traço médio na linha dos cílios inferiores. Também delinieo dentro do olho.*

*Você não precisa se preocupar muito se o delineado está bem retinho, porque vamos esfumar a cor em seguida.*



*Passo um pincel de sombra limpo sobre o lápis e faço movimentos de vai e vem para espalhar e esfumar a cor tanto na pálpebra quanto na linha dos cílios inferiores.*

*Para garantir o “puxadinho” do make, espalho a cor do lápis começando no canto externo do olho e puxando em direção à orelha.*



*O pincel que utilizei é o Sigma Makeup SS239, mas qualquer pincel de sombra com cerdas mais firmes serve. Você também pode utilizar os dedos.*



*Depois que a base preta do make está pronta e no formato desejado, aplico sombra preta por cima.*

*Utilizei a sombra preta de uma palette chinesa, a 42 Color Double Stack Matte, vendida no ebay e na Coastal Scents.*

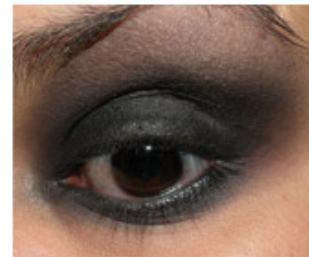
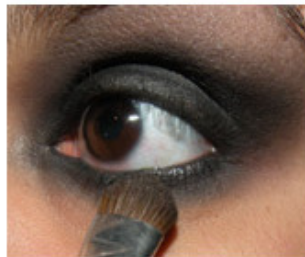


*Você pode usar qualquer sombra preta. Alguns substitutos muito bacanas são as sombras pretas da Yes!, da Contém 1g e do Marcelo Beauty.*



*Limpo o pincel e o utilizo para aplicar uma sombra marrom da mesma palette.*

*Qualque sombra marrom opaca fica legal com este look. A linha Duda Molinos, por exemplo, tem dois tons de marrom muito bons.*



*Aplico a sombra marrom entre a sombra preta e a minha sobrancelha. Também passo a mesma cor na linha dos cílios inferiores, um pouco abaixo de onde está a sombra preta.*



*Limpo o pincel mais uma vez para aplicar sombra dourada.*

*Utilizo a sombra Patina da MAC, mas existem outras boas opções, como o tom mais escuro do duo 06 da Vult.*



*Passo a sombra no canto interno dos olhos, na margem da sobrancelha e um pouco abaixo da linha dos cílios inferiores.*



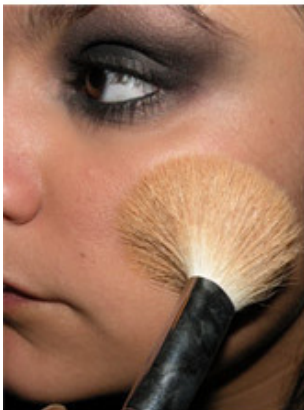
*Aplico mais um pouco da sombra preta na pálpebra móvel para fortalecer a cor.*



*Finalizo o make dos olhos com curvex (Shu Uemura) e muito rímel (Eyeko).*



*Depois de maquiar os olhos, limpo o que caiu de sombra preta nas minhas bochechas com um lençinho umedecido e passo um pouco de corretivo na área abaixo dos olhos.*



*Aplico base, pó e blush para completar o make.*



**Pronto!**

## ***Face***

*Corretivo MAC Studio Finish NW30*

*Base MAC Face & Body C5*

*Pó Shiseido Pureness Deep Ivory*

*Blush O Boticário Brown*

*Iuminador MAC Mineralize Skinfinish Warmed*

## ***Lábios***

*Batom MAC Hue*

***2beauty.com.br***