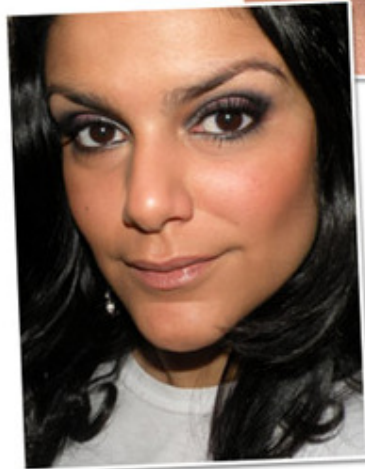


Tutorial: Prata, Rosa e Preto





Começo aplicando um primer em todo o olho.

Na foto: Shadow Insurance Too Faced

Similares: Urban Decay Primer Potion, Creme fix Contém 1g, Potencializador O Boticário.

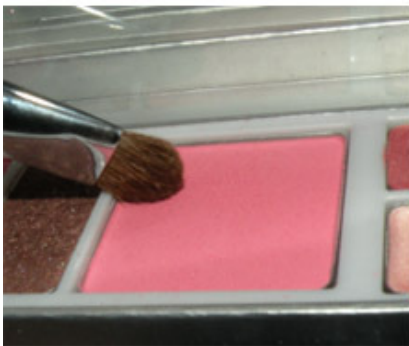


Com pincel de sombra, passo sombra prata do canto interno da pálpebra até o centro.

Na foto: Pincel SS239 Sigma Make Up e sombra prata do Duo Vult #02.



Passo a sombra prata rente a linha dos cílios inferiores. Aplico a cor com a pontinha do pincel, do canto interno até o centro.



Como não tenho sombra rosa opaca, utilizo um blush da palette Stila Deluxe. Aplico o blush no centro da pálpebra e no canto externo.



Delinheio a base dos cílios superiores com lápis preto (Noir & Blanc Bourjois). Faço um traço fino do canto externo até quase o canto interno do olho.



Utilizo a pontinha esfumadora do lápis Kajal Natura para esfumar. Se você não tiver um esfuminho como este, substitua por um cotonete.



Aplico a sombra preta do Duo Vult #02 em todo o côncavo, começando no canto externo e puxando em direção ao canto interno. Faço mais pressão ao aplicar a sombra no canto externo e vou suavizando até chegar no canto interno.



Com a pontinha do pincel aplico sombra preta por cima do lápis e esfumo para cima.



Para suavizar a cor preta no côncavo, passo sombra prata do mesmo Duo em sua margem e faço movimentos de vai e vem para esfumar.



Reforço o rosa aplicando mais uma camada de blush no centro da pálpebra e delinheiro a linha inferior dos cílios.



Com um pincel ponta de lápis (SS219 Sigma Make Up), passo sombra preta por cima do traço.

Se você não tiver um pincel assim, pode utilizar um cotonete.



Depois disso, o olho vai ficar como na foto acima.

Para completar o look, delinheiro dentro do olho com lápis preto (opcional)...

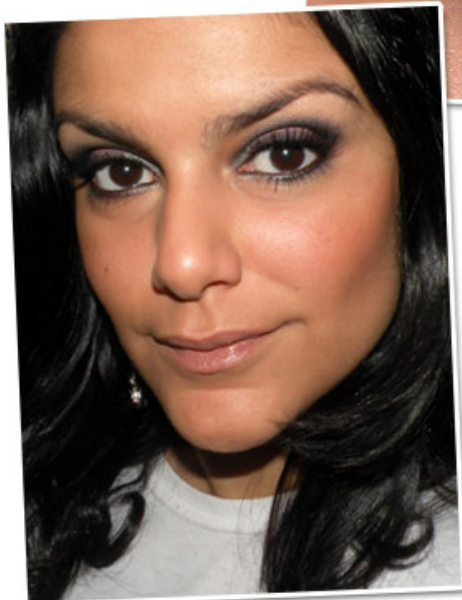


Curvo os cílios com curvex (Shu Uemura), aplico algumas camadas de rímel (Givenchy Phenomen'Eyes) e...



Aplico cílios postiços Fing'rs (opcional).

Pronto!



Outros itens do make:

Base Face & Body MAC

Pó Shiseido Pureness

Blush Pêssego Mineral Beauty Boticário

Batom Turmalina Dourada Boticario

2beauty.com.br