

### ***Rosto:***

Base Graftobian

Pó Shiseido Pureness

Blushes MAC Springsheen e NYX Mocha

Batom Snob

Gloss Jelly Pink O Boticário

### ***Para um look mais neutro***

- Não utilize o lápis branco como base em todo o olho
- Substitua a sombra rosa pela sombra marrom Duda Molinos 05
- Substitua a sombra preta pela sombra marrom escuro Duda Molinos 06
- Troque o lápis branco dentro do olho por um lápis nude/bege



Como base, utilizo o lado branco do lápis Noir & Blanc Bourjois. Faço alguns pontos e espalho por toda a pálpebra com o dedo.



Depois, aplico sombra iluminadora do Boticário em toda a pálpebra móvel com pincel de ponta arredondada Costal Scents.

Você pode substituir essa sombra por qualquer outra que seja bege/pérola.

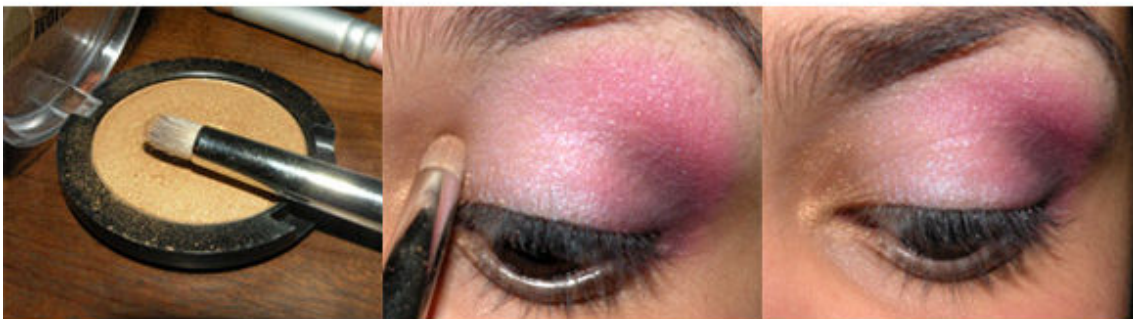


Aplico o rosa mais escuro do duo 05 Vult em todo o canto externo da pálpebra, passando do côncavo e puxando para o centro do olho.



**Com pincel 219 MAC, passo sombra Duda Molinos cor 10 só no canto externo da pálpebra e do côncavo.**

**Você pode substituir o pincel por qualquer outro que seja pequeno, como o antigo pincel de sombra do Boticário.**



**Com o mesmo pincel, passo sombra Duda Molinos 02 no cantinho interno do olho.**



**Delinheio o canto externo da linha dos cílios inferiores com o mesmo pincel e a sombra Duda Molinos 10.**



**Aplico sombra rosa do Duo 05 Vult no centro da linha dos cílios inferiores e esfumo em direção ao canto externo.**



**Delinheio dentro do olho com o lado branco do lápis Noir & Blanc Bourjois. Também delinheio a linha dos cílios superiores com lápis Zero 24/7 Glido-On Eye Pencil.**



**Curvo os cílios com curvex (Shu Uemura) e aplico duas camadas de rímel (Hypnôse Lancôme).**