

Tutorial: Prata e Bronze





Começo aplicando primer em todo o olho.

Na foto: Urban Decay Primer Potion.

Substitutos: MAC Paint Pot Painterly, Creme Fix Contém 1g e Potencializador O Boticário.





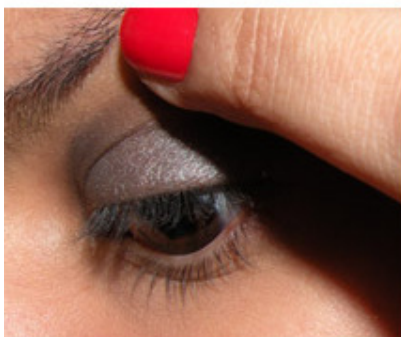
Aplico sombra prata em toda a pálpebra móvel com pincel de sombra.

Na foto: Sombra Knight MAC e pincel de sombra O Boticário.

Substituto: Sombra Cinza Perolado Cintilante Contém 1g.



Com o mesmo pincel, espalho a sombra prata no canto interno, acima do côncavo., e espalho em direção ao centro do olho.



Com pincel chanfrado de sombra, aplico a cor marrom do canto externo do côncavo até o centro, preenchendo a área delimitada em vermelho na imagem acima. Para suavizar, esfumo a sombra esfregando um pouquinho o dedo.

Na foto: Sombra Espresso MAC e pincel de côncavo O Boticário.

Substituto: Sombra Duda Molinos #5.



Passo sombra dourada na base dos cílios inferiores com o auxílio de um pincel.

Na foto: Sombra Romp MAC e pincel de sombra o Boticário.

Substitutos: Sombra #2 ou #3 Duda Molinos e um cotonete.



Passo lápis preto dentro do olho, em cima e em baixo e delinear a base dos cílios inferiores, do canto externo ao centro. Depois, esfumo com um cotonete limpo.

Na foto: Lápis Natural Kajal.

Substituto: Qualquer lápis preto e macio.



Delineio rente à linha dos cílios superiores com pincel chanfrado e delineador preto.

Na foto: Fluidline Blacktrack MAC e pincel chanfrado Klass Vough.



Curvo os cílios com curvex e aplico algumas camadas de rímel preto.

Espero secar e então colo cílios postiços para dar mais volume.

Na foto: Curvex Shu Uemura, Rímel Hypnôse Lancôme e cílios Fing'rs 70007.



Pronto!

2beauty.com.br