



Começo o make aplicando um primer em toda a pálpebra.

Na foto: Urban Decay Primer Potion.

Substitutos: Potencializador O Boticário, Creme Fix Contém 1g, Paint Pot MAC e Eyeshadow Insurance Too Faced.



Passo sombra cor da pele (da 42 Color Double Stack Matte Shadow & Blush Palette) em toda a pálpebra móvel.

Substitutos: Nude Opaco ou Pele Pêssego Opaco Contém 1g.



Delinheio a linha dos cílios superiores e a linha d'água com lápis marrom (Intense O Boticário).

Substitutos: Qualquer lápis marrom.



Esfumo sombra marrom escuro (Olho de Trigre L'Acqua Di Fiori) por cima do lápis com um pincel de cerdas curtas (Sigma SS214).

Substitutos: Marrom Opaco Contém 1g e Duda Molinos #06.



Marco bem o côncavo com a mesma sombra marrom. Quem não tem côncavo visível, pode fazer o desenho um pouco acima dele para criar um efeito de côncavo definido.

Para facilitar na hora de criar o traço bem redondinho e potencializar a cor, umedeço de leve a ponta do pincel antes de passar a sombra.



Aplico sombra dourada (#02 Duda Molinos) no cantinho interno do olho.

Substitutos: #24 Intense e Dourado Brilho Intenso Contém 1g.



Passo lápis beringela (Rockstar 24/7 Urban Decay) rente aos cílios inferiores e por cima do lápis marrom na pálpebra. Esfumo tudo com a pontinha do cotonete.

Substitutos: Qualquer lápis beringela. Se preferir outras cores, pode optar por lápis verde, azul, etc.

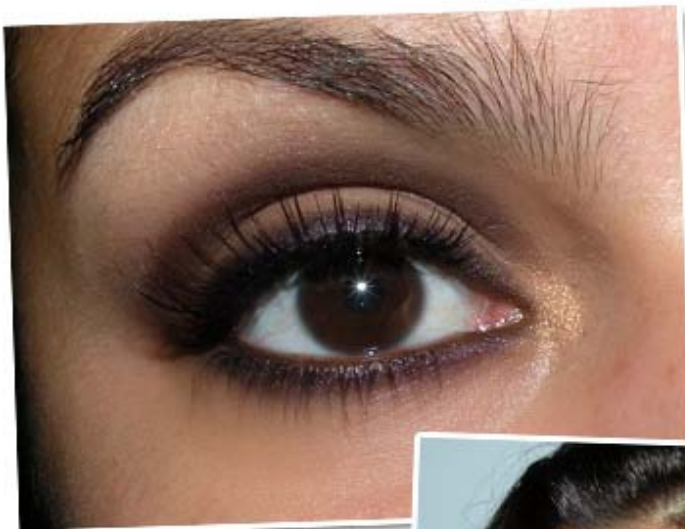


Ilumino a margem da sobrancelha com sombra bede (Olho de Tigre L'Acqua Di Fiori).

Substitutos: Qualquer sombra iluminadora.



Curvo os cílios com curvex (Shu Uemura), passo uma camada de rímel (Telescopic Explosion), espero secar e, por fim, colo cílios postiços (Fing'rs + Cola Duo Preta).



Pronto!





Pele:

Base Face & Body MAC C5

*Pó/base Shiseido Pureness
#50 Deep Ivory*

*Corretivo Studio Finish
MAC NW30*



Bochechas:

Blush MAC Springsheen

*Bronzeador Délice de
Poudre Bourjois*

*Illuminador MAC Mineralize
Skinfinish Gold Spill*





Lábios:

*Um pouco do batom
Velvet Teddy MAC*