

***2beauty.com.br***



***Look verde estilo desfile Valentino***



Começo aplicando um primer em todo olho (Urban Decay Primer Potion). Depois, com pincel de sombra aplico a cor mais clara do duo Vult Verde na pálpebra.



Para aplicar a sombra, ao invés de esfregar o pincel no olho, dou leves batidinhas, pois assim a cor fica mais concentrada.



Aplico a cor verde floresta co canto interno do olho até a ponta da sobrancelha, acompanhando a curvatura do olho.



Com um cotonete, suavizo a ponta para que não fique “afiada” e sim arredondada.



Esfumo a sombra verde com um pincel fofo de côncavo. Faço movimentos para frente e para trás, tipo limpador de pára-brisa.



Aplico sombra cor de pele (Physicians Formula Classic Nudes) na margem da sobrancelha e esfumo para baixo utilizando um pincel grande.



**Delinheio do canto interno ao centro da linha dos cílios inferiores com pincel fininho e a sombra mais clara do Duo Vult Verde.**



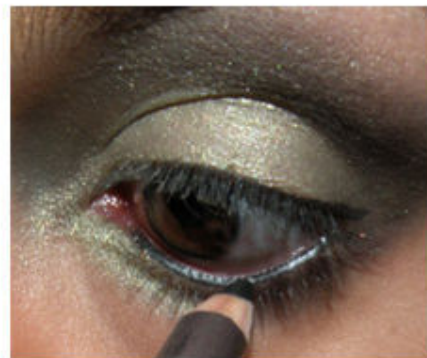
**Delinheio do canto externo ao centro da linha dos cílios inferiores com pincel fininho e a sombra mais escura do duo.**



**Aplico sombra marrom Duda Molinos #06 no canto externo do olho com pincel de côncavo.**



Delineio apenas o canto externo da linha dos cílios com Fluidline Blacktrack e pincel chanfrado. O Fluidline pode ser substituído por lápis ou delineador preto.



Delineio dentro do olho com lápis preto Natura Kajal.



Aplico cílios postiços Fing'rs 005 Black com a ajuda de uma pinça.



Utilizo um curvex para unir e curvar os cílios postiços e os naturais e finalizo com uma camada de rímel (Rimmel London Volume Flash Mousse).