

2beauty.com.br



Bronzed Face

Sonia Kashuk



1 - Aplico um primer em todo o olho.

Na foto:
Urban Decay Primer
Potion.

Substituições:
Potencializador O Boticário
e Creme Fix Contém 1g.



2 - Com pincel grande, passo sombra bronze alaranjada na pálpebra móvel e um pouco acima dela.

Na foto:
Pincel 227 MAC e sombra
Eye 2 da paleta Sonia
Kashuk.

Substituições:
Pincel Klass Vough 5 e
mistura das sombras 02 e
03 Duda Molinos.



3 - Aplico sombra verde oliva dourada no canto externo com pincel de côncavo.

Na foto:
Pincel 222 MAC e sombra
Eye 1 da paleta Sonia
Kashuk.

Substituições:
Pincel esfumador Sigma
Shopping e sombra verde
oliva paleta Jesse's Girl
Bejeweled 432A-2.



4 - Passo sombra rosada opaca com o pincel grande em toda a margem da sobrancelha, puxando para baixo e de encontro à sombra bronze.



Na foto:
Pincel 227 MAC e sombra
Eye 3 da paleta Sonia
Kashuk.

Substituições:
Pincel Klass Vough 5 e
sombra Pele Pêssego
Opaco Contém 1g.

5 - Delineio a linha dos
cílios inferiores com pincel
fino e sombra bronze.



Na foto:
Pincel 214 MAC e sombra
Eye 2 da paleta Sonia
Kashuk.

Substituições:
Pincel chanfrado Klass
Vough e mistura das
sombas 02 e 03 Duda
Molinos.



7 - Curvo os cílios com
curvex e passo rímel nos
cílios superiores e
inferiores.

Na foto:
Curvex Shu Uemura e
rímel Max Factor 2000
Calorie.

Substituições:
Curvex Revlon e rímel
Volum Express Maybelline.



Base Face & Body MAC C5

Pó Mineralize Skinfinish
Natural Medium Dark

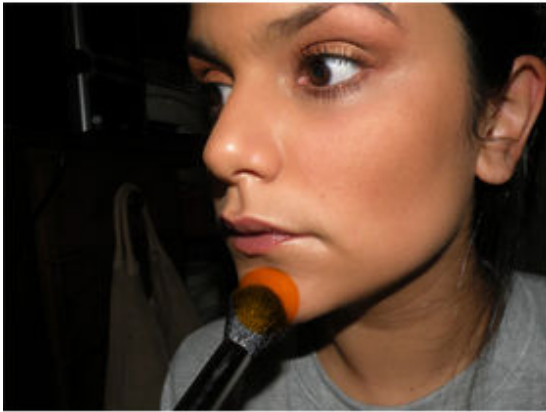
Gloss: Lip 1 e Lip 3 da
paleta Sonia Kashuk.



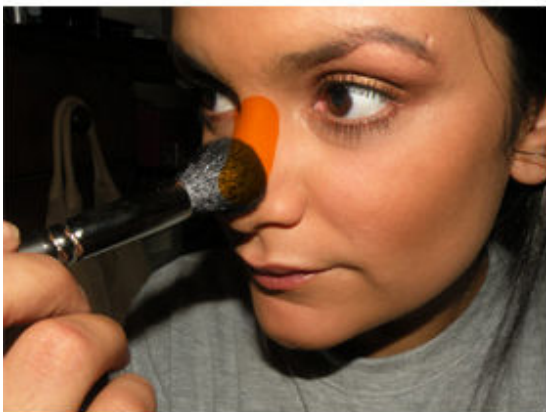
8 - Apliquei bronzer no topo das maçãs do rosto com pincel de blush.

Na foto: Pincel 109 MAC e Bronzer da paleta Sonia Kashuk.

Substituições: Pincel de blush ProArt e pó Duo Soleil Vult.



9 - Com o mesmo pincel, apliquei bronzer no topo do queixo e na testa, junto da raiz do cabelo.



10 - Também apliquei bronzeador no nariz.

NOTA: Tenha muito cuidado nessa hora, porque bronzeador demais pode te deixar com nariz de Bozo!



11 - Sorri e apliquei blush apenas no "gordinho" da bochecha.

Na foto: Pincel 109 MAC e Blush da paleta Sonia Kashuk.

Substituições: Pincel de blush ProArt e Blush Stone NYX.

