

***2beauty.com.br***





**Começo aplicando um primer em todo o olho.**

Na foto: MAC Paint Pot Painterly.

Também serve: Creme Fix Contém 1g ou Potencializador O Boticário



**Com pincel de sombra aplico uma cor bege com pouco brilho do canto interno ao centro da pálpebra móvel.**

Na foto: Pincel Pink Oval Fluff Coastal Scents e sombra Vanilla MAC.

Também serve: Pincel de sombra O Boticário e qualquer sombra bege sem brilho.



**Colei fita adesiva do final do olho em direção à linha do cabelo e apliquei sombra preta.**

Na foto: Pincel Pink Oval Fluff Coastal Scents e sombra Black Tied MAC.

Também serve: Pincel de sombra O Boticário e sombra 09 Duda Molinos.



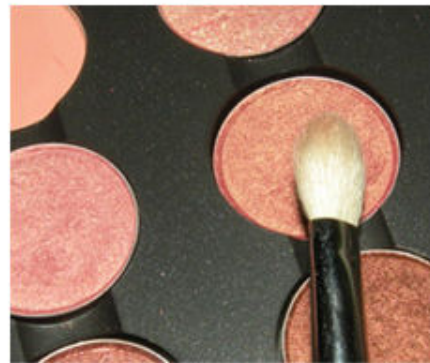
**Me concentrei no canto externo do olho e depois, sem passar mais sombra no pincel, espalhei a cor até o centro do côncavo.**



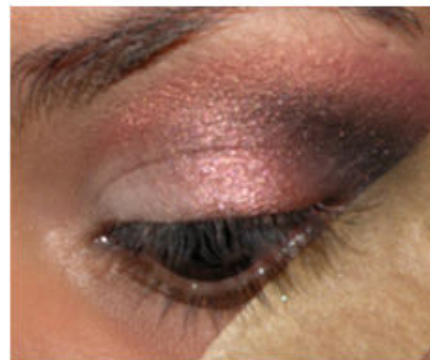
**Com um pincel limpo, aplico sombra cobre rosada no centro da pálpebra e do côncavo.**

Na foto: Pincel 217 MAC e sombra Falling Star MAC.

Também serve: Pincel 5 Klass Vough e sombra mais escura do Duo Vult 11.



**Vai ficar assim.**



**Com o mesmo pincel, aplico sombra rosa acima do côncavo.**

Na foto: Pincel 217 MAC e sombra Expensive Pink MAC.

Também serve: Pincel 5 Klass Vough e sombra mais clara do Duo Vult 05.



**Passo mais um pouco de sombra preta no canto externo e esfumo com pincel esfumador.**

Na foto: Pincel Sigma Make Up SS 224.

Também serve: Pincel 5 Klass Vough.



**Vai ficar assim.**



**Passo sombra rosa clarinha na margem da sobrancelha e retiro a fita adesiva.**

Na foto: Pincel 217 MAC e sombra Pure Energy MAC.

Também serve: Pincel 5 Klass Vough e sombra Pele Paris Cintilante Contém 1g.



**Aplico sombra bege no cantinho interno da linha dos cílios inferiores e sombra bronze rosada do centro ao canto externo.**

Na foto: Pincel 219 MAC e sombras Vanilla e Falling Star MAC.

Também serve: Pincel chanfrado Contém 1g, qualquer sombra bege com pouco brilho e a sombra mais escura do Duo Vult 11.



**Passo sombra preta no canto externo da linha dos cílios inferiores.**

Na foto: Pincel 219 MAC e sombra Black Tied MAC.

Também serve: Pincel chanfrado Contém 1g e sombra 09 Duda Molinos.



**Delinéo todo o olho com delineador e faço um traço fino acompanhando a margem da sombra.**

Na foto: Pincel chanfrado Sigma Make Up SS 266 e Fluidline Blacktrack MAC.

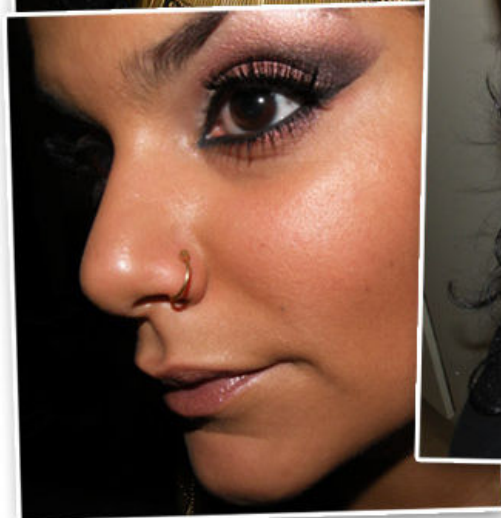
Também serve: Qualquer delineador líquido preto.



**Limpo qualquer acidente com um cotonete e reforço o traço do delineador com lápis preto. Também passo o lápis dentro do olho.**  
Na foto: Lápis Powerpoint MAC Engraved.  
Também serve: Lápis Kajal Natura.



**Colo cílios postiços com cola preta e passo uma camada de rímel para unir os cílios postiços aos naturais.**  
Na foto: Cílios Sassi #79, cola Duo Black e rímel Full & Soft Maybelline.  
Também serve: Cílios Fing'rs #70010 e cola Fing'rs.



Outros produtinhos:  
Base Some Kind'a Gorgeous Deep (Benefit), pó Studio Fix (MAC), Batom Hug Me (MAC),  
Lipglass Supreme (MAC), blush Mocha (NYX), bronzeador Refined Deeper Bronze (MAC).

