

2beauty.com.br



Smokey Brown



Comecei aplicando um primer em toda a pálpebra. Depois, apliquei sombra bege iluminadora do canto interno ao centro da pálpebra.

Na foto: Urban Decay Primer, pincel de sombra SigmaShopping e sombra Next to Nothing MAC.



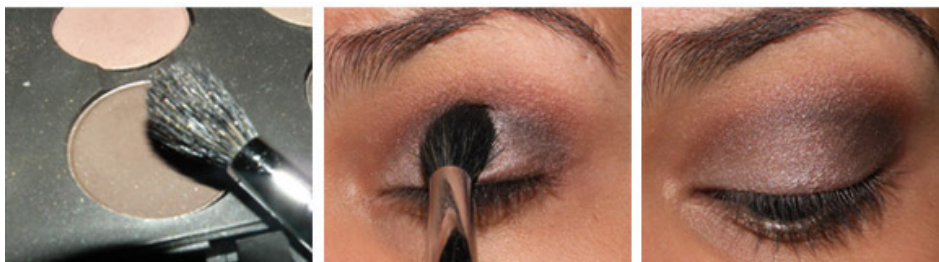
Apliquei sombra marrom perolada do centro ao canto externo da pálpebra.

Na foto: Satin Taupe MAC (pode ser substituída pela sombra Pure Shine 04 Vult) e pincel de sombra SigmaShopping (pode ser substituído por pincel esfumador O Boticário).



Esfumei a mesma sombra do canto externo ao interno do côncavo com pincel grande e fofo.

Na foto: Satin Taupe e pincel 224 MAC (podem ser substituídos pela sombra Pure Shine 04 Vult e pincel Tapered Crease Coastal Scents).



Esfumei sombra marrom escura e opaca do canto externo ao centro do côncavo.

Na foto: Showstopper MAC (pode ser substituída pela 06 Duda Molinos).

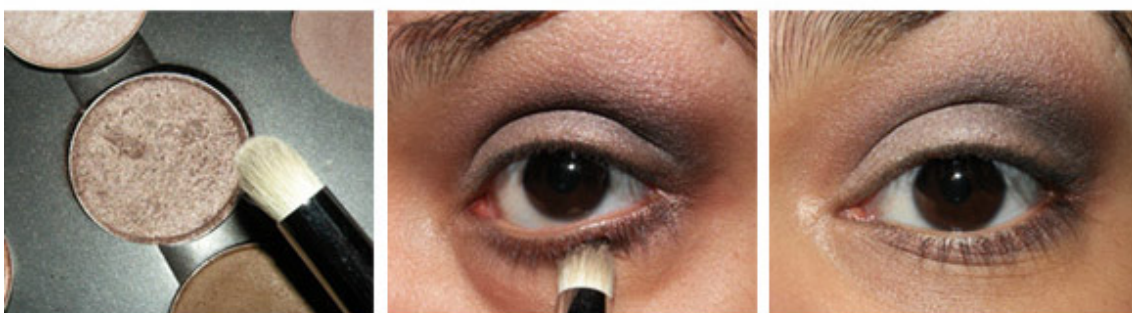


Esfumei sombra preta e opaca por cima da sombra marrom.

Na foto: Suspicion MAC (pode ser substituída pela sombra preta do duo Preto/Prata Vult).



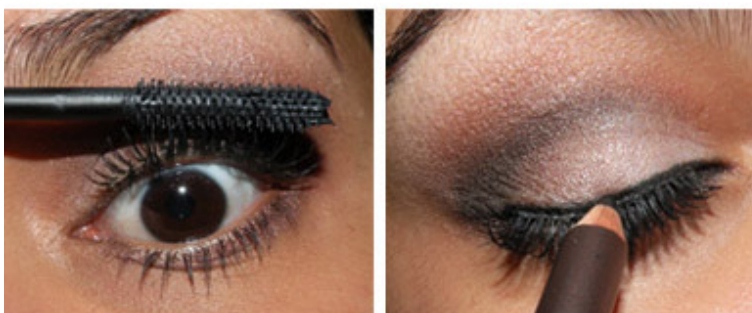
Apliquei sombra bege iluminadora na margem da sobrancelha.
Na foto: Next to Nothing MAC (pode ser substituída pela sombra iluminadora O Boticário).



Delinee a linha dos cílios inferiores com sombra marrom perolada e pincel de ponta fina.
Na foto: Satin Taupe MAC (pode ser substituída pela sombra Pure Shine 04 Vult) e pincel lápis SigmaShopping (pode ser substituído por pincel chanfrado Contém 1g).



Apliquei cílios postiços.
Na foto: Fing'rs 049.



Passei uma camada de rímel e delineei o olho com lápis preto.
Na foto: BeautiFULL Avon e lápis Kajal Natura.