



Começo passando um primer em todo o olho.

Na foto: Primer Potion Urban Decay.

Substitutos: Potencializador O Boticário, Creme Fix Contém 1g, Paint Pots MAC, etc.



Passo um pouco de sombra preta (Mary Kay Coal) rente ao cílios. Aplico a cor até a metade da pálpebra móvel +ou-.

Substitutos: Qualquer sombra pretinha e opaca (ex: Yes! Cosmetics, Vutl, etc).



Limpo as cerdas do pincel (MAC 239) em um lençinho de papel e começo a esfumar a cor. Faço movimentos de vai e vem e vou puxando o preto até o final da pálpebra móvel.



*Por cima do esfumado preto, aplico sombra grafite cintilante (Duda Molinos #08).
Substitutos: Qualquer sombra grafite ou cinza mais escurinho (ex: Constelação Grafite Contém 19, etc).*



*Passo sombra marrom (Duda Molinos #05) no côncavo e um pouco acima dele.
Substitutos: Qualquer sombra opaca marrom.*



Passo sombra bege cintilante (Intense #11) na margem da sobrancelha.

Substitutos: Qualquer sombra bege com cintilância.



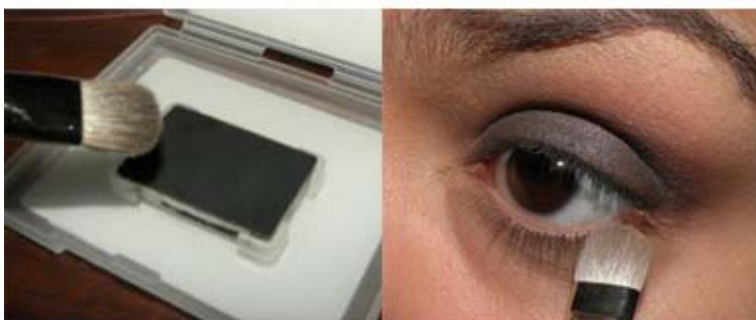
Após esfumar a sombra cintilante, reforço o marrom no côncavo...



Também reforço o preto, aplicando um pouco da cor no cantinho externo do olho.



Com a pontinha do pincel, passo sombra marrom na linha dos cílios inferiores.



Escureço o cantinho externo da linha com sombra preta.



*Passo sombra prata (Duo #02 Vult) no centro da pálpebra móvel para iluminar.
Substitutos: Qualquer sombra prata (ex: Intense #15).*



*Delinéo a linha d'água com lápis preto (Kajal Natura) e a linha dos cílios superiores.
Depois, uso a pontinha do pincel de sombra para esfumar o traço.*



Curvo os cílios com curvex e aplico algumas camadas de rímel (Spectra Lash Avon)

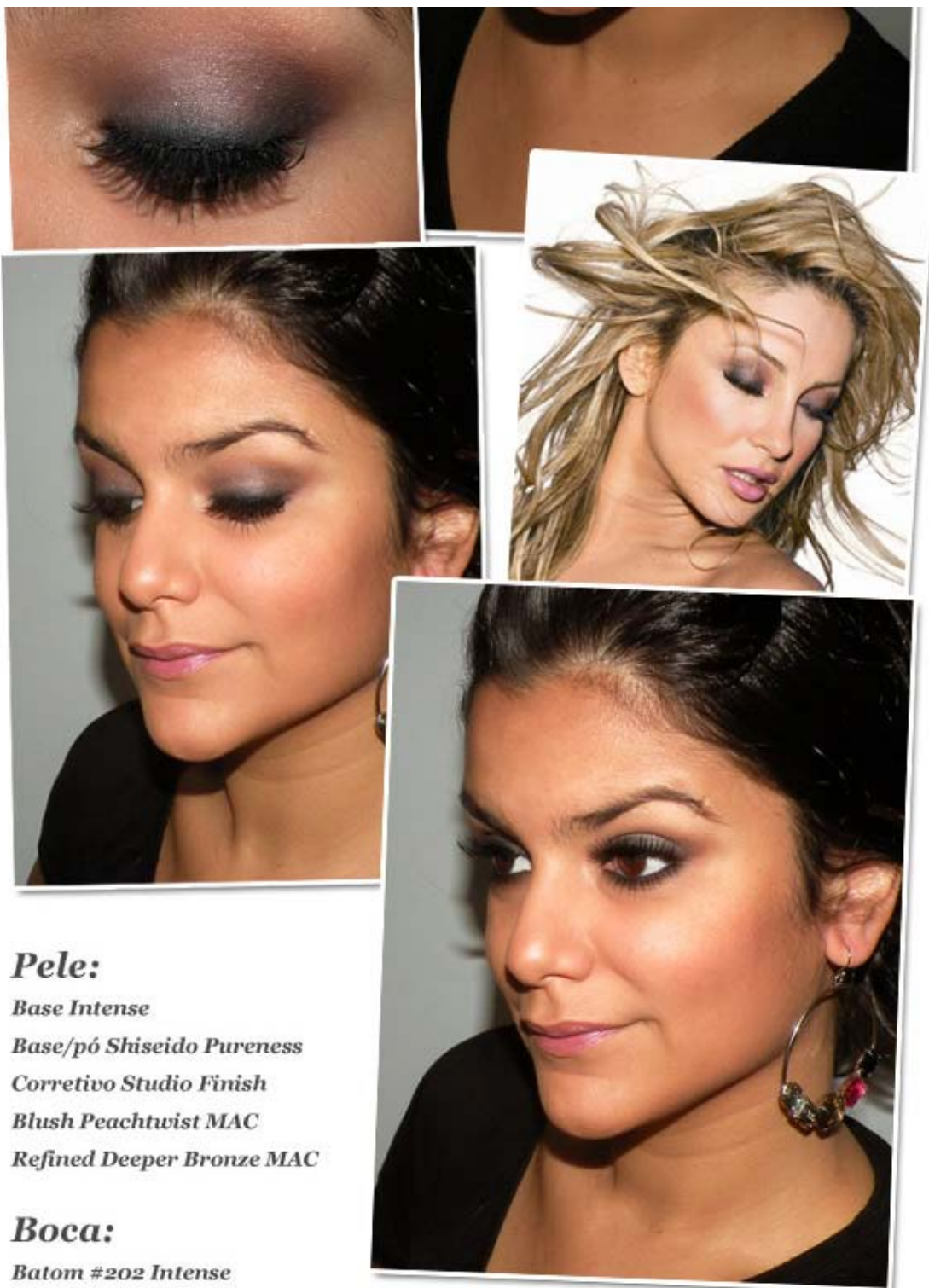


*Espero o rímel secar e
colo cílios postiços
(Fing'rs #70019) com cola
preta (DUO).*



Pronto!





Pele:

Base Intense

Base/pó Shiseido Pureness

Corretivo Studio Finish

Blush Peachtwist MAC

Refined Deeper Bronze MAC

Boca:

Batom #202 Intense

Batom Secrets Romance Boticário