



Começo espalhando um primer em todo o olho (Urban Decay Primer Potion).

Substitutos: MAC Paint Pot Painterly, Creme Fix Contém 1g, Potencializador O Boticário.



Com lápis preto macio (Bourjois Noir & Blanc) delinheiro dentro do olho e rente à linha dos cílios superiores. Depois, aplico o lápis de leve na parte de baixo do olho e puxo um traço passando o canto externo, inclinando em direção à ponta da sobrancelha.

Substitutos: Qualquer lápis preto (ex: Natura Kajal).



Para completar o puxadinho, ligo os pontos e delinheiro da ponta do traço feito no último passo até a pálpebra superior.

Por fim, utilizo um cotonete para corrigir qualquer errinho e deixar o traço reto.



Para garantir que o lápis não borre na parte de baixo do olho, passo uma camada de sombra preta opaca por cima.

(Pincel antigo do Boticário e sombra preta Yes! Cosmetics)



Com pincel de sombra de corte arredondado (Sigma Makeup SS239) aplico sombra ameixa (Coleção Luxo Avon) em toda a pálpebra móvel. Aproveito para esfumar o lápis preto com a sombra, formando uma base mais escurinha para a cor.



Depois, passo sombra marrom opaca (Duda Molinos #5) em todo o côncavo, do canto externo ao interno. Marco bem a área e puxo o tom em direção à sobrancelha.



Com um pincel menor (modelo antigo do Boticário), passo sombra preta no canto externo do olho. Começo junto ao puxadinho de lápis e aplico a cor em direção à linha dos cílios.



Com um pincel fofo (Avon), esfumo a sombra preta fazendo movimentos de vai e vem.



Para não ficar tão escuro, reforço o tom de ameixa no centro da pálpebra.



Também reforço o marrom no côncavo e esfumo bem para que ele se misture com o preto levemente.



Curvo os cílios com curvex (Shu Uemura) e passo várias camadas de rímel.

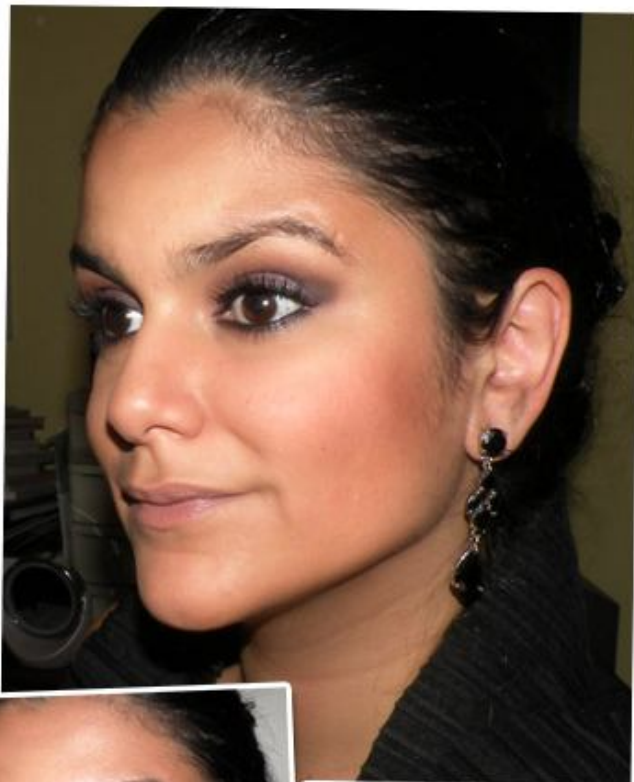
Espero que seque e retoco o traço junto à linha dos cílios superiores com o lápis preto.



Para concluir o make, cílios postiços Fing'rs (modelo 70003) aplicados com cola preta Duo.



Pronto!



Pele:

Base Smashbox High Definition Healthy FX

Pó Shiseido Pureness

Corretivo MAC Studio Finish

Blush MAC Desert Rose

Lábios:

Batom MAC Hug Me