



Começo espalhando o primer de sombra em toda o olho (Urban Decay Primer Potion).

Outras opções: Creme Fix Contém 1g, Potencializador O Boticário, Paint Pot MAC, etc.



Umedeço as cerdas do pincel levemente e aplico sombra preta com brilho prateado (Duda Molinos #09) em toda a pálpebra móvel. Passo uma camada extra junto à raiz dos cílios para que fique BEM pretinha.



Você pode usar qualquer sombra preta, opaca ou cintilante.

EX: Sombra preta Yes! Cosmetics, Black Tied MAC, Carbon MAC, Preto Opaco ou Preto Brilho Intenso Contém 1g, etc.



Uso um cotonete para retirar um pouco da sombra do côncavo e garantir que só haja cor na pálpebra móvel.



Com o mesmo pincel de olhos, uso a pontinha suja de sombra para fazer um “puxadinho”. Desenho um traço do canto externo do olho em direção à ponta da sobrancelha.



Depois, fecho o puxadinho com um traço reto que começa no côncavo e termina na pontinha do puxado.



Delinéo a linha dos cílios inferiores do canto externo do olho até o centro com sombra preta e pincel umedecido e delinéo dentro do olho com lápis branco (Bourjois Noire & Blanc).



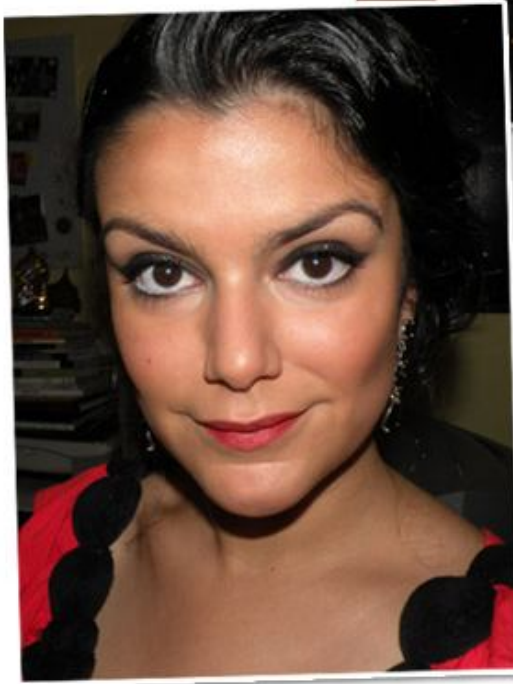
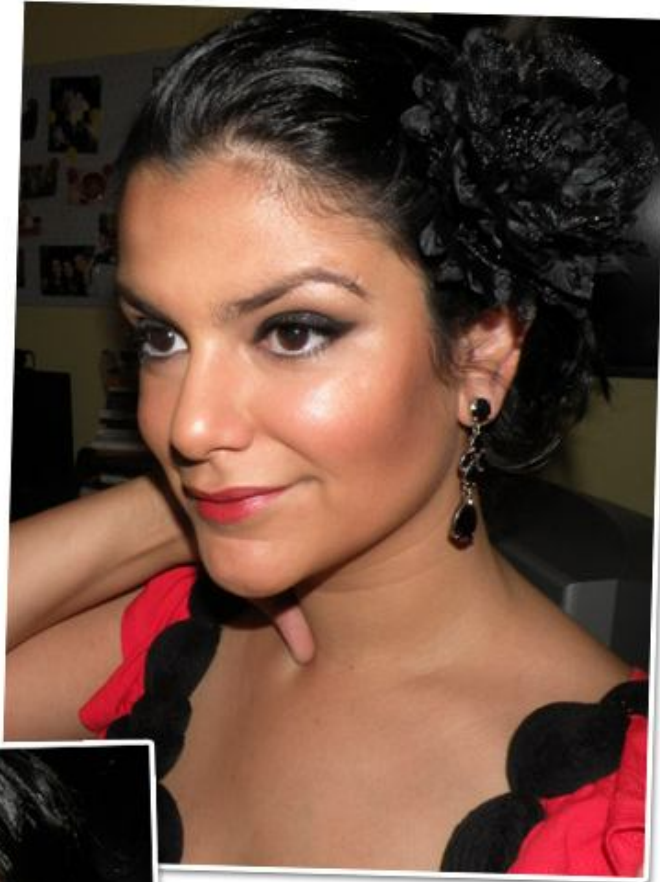
Curvo os cílios com curvex (Shu Uemura) e aplico várias camadas de rímel (Hypnôse Lancôme).



Finalizo o olho com sombra cremosa dourada apenas na margem da sobrancelha (Cream Colour Base Fawntastic).



Pronto!



Pele:

*Base Face & Body MAC
Corretivo Studio Finish MAC
Pó Shiseido Pureness
Blush Lovejoy NARS
Bronzeador Délice de Poudre
Bourjois
Illuminador Cream Colour Base
Fawntastic MAC*

Boca:

*Batom Perfect Wear Vermelho
Avon*